

LE MOT DU PRESIDENT

Chères adhérentes, Chères amies,
Chers adhérents, chers amis,

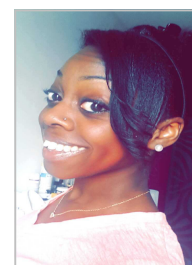
Après un hiver particulièrement doux, le printemps pointe difficilement son nez, et l'AMADPA connaît quelques changements.

En fin d'année 2015, après dix ans de présence parmi nous, Sylvie, infirmière coordinatrice, a fait le choix d'une préretraite ; son dévouement, sa gentillesse, son professionnalisme manqueront aussi bien au personnel qu'aux usagers.

Depuis le 1er avril, après seize années de bons et loyaux services au sein de notre association, c'est au tour de notre secrétaire, Evelyne, de tirer sa révérence pour une retraite bien méritée. Son investissement, son esprit associatif, sa disponibilité et ses compétences l'ont fait apprécier de l'ensemble du personnel. Plus de contrainte horaire, de planning à gérer, de rapports et courriers en tout genre à taper ; place aux grasses matinées, au temps à consacrer à ses proches, aux projets en attente qui vont se réaliser, et plus encore.

Bienvenue à Marlène qui, depuis 3 mois, a travaillé en binôme avec Evelyne pour se familiariser à la spécificité de nos services.

Cordialement,



Avec des vœux et succès

Daniel FOUCAMBERT

ASSEMBLEE GENERALE ORDINAIRE DE L'ASSOCIATION

Celle-ci s'est tenue le samedi 28 mai 2016, à la salle George Sand à Montgeron, en présence d'élus des communes partenaires et de quelques adhérents ; malgré l'accès facile de cette salle, de nombreux adhérents n'avaient pu se déplacer pour y participer mais avaient pris soin de retourner leur pouvoir - le quorum a donc été atteint et l'assemblée a pu délibérer. Le compte-rendu est joint à ce bulletin.



Les membres du Conseil d'Administration se sont réunis le mardi 14 juin 2016, afin de procéder à l'élection du bureau. Le Conseil d'Administration se compose aujourd'hui suivant le tableau ci-dessous.

MEMBRES ACTIFS Art. 9 du 15 janvier 1995 et 19 mars 2000						MEMBRES DE DROIT Art 9 du 15 janvier 1995 et 19 mars 2000				
NOM - Prénom	Année d'Élection aux Assemblées Générales					BUREAU	NOM - Prénom	Représentant	Titulaire	Suppléant
Membres titulaires	2012	2013	2014	2015	2016					
CARTIER Cécile		•			•		MOISSON Muriel	Montgeron	•	
COUILLARD Evelyne					•	Secrétaire	PLECHOT Catherine	Montgeron		•
FALVARD Gérard				•		Responsable voitures	SILVERT Stéphanie	CCAS Montgeron	•	
FOUCAMBERT Daniel	•			•		Président	BONABAU Liliane	CCAS Montgeron		•
FOUCAMBERT Marie-Thérèse		•			•	Trésorier	HUTTTEL Laetitia	Crosne	•	
LEFEBVRE Pierre	•			•		Vice- président	LEGRADE Elisabeth	Vigneux		•
MANTE René	•			•		Responsable travaux	PASCAUD Arlette	Vigneux	•	
MAREST Annie	•			•		Secrétaire Adj.	AITA Sophie	Yerres		•
MARTY Janine							FALCONNIER Jocelyne	Yerres	•	
NOTTIN Anne-Marie	•			•			FREMAUX Claude	Secours Catho.	•	
POULAIN Bernadette			•			Trésorier Adj.				
ROZENCWAJG Christiane		•			•					
DELMAS Martine						Directrice				